

# hadewe

beauty & medical equipment



Produkte für Fußpflege, Kosmetik und Naildesign

## 2006/2007

## Firmengeschichte

Die Firma hadewe GmbH ist ein Familienunternehmen, welches 1967 von Herbert Menzel gegründet wurde. Angefangen hat alles in den Werkshallen in Hannover, in denen Fräs- und Drehteile für die Industrie gefertigt wurden. Der Einstieg in die Fußpflegebranche begann mit der Herstellung von Handstücken und Bohrschläuchen für Hängemotoren. In den 70ern wurde diese Technik durch die Entwicklung von Mikromotorhandstücken abgelöst, zu der hadewe im wesentlichen beigetragen hat. 1987 begannen wir mit dem Verkauf im europäischen Umland, wo wir inzwischen in vielen Ländern zu den Marktführern zählen. Seit über 2 Jahrzehnten vertreiben wir unsere Geräte in Deutschland als Zulieferer für die größten deutschen Fußpflegeanbieter. 2001 haben wir uns entschieden, auch in Deutschland unter eigenem Namen zu verkaufen und vertreiben unsere Geräte seitdem mit großem Erfolg über den Fachhandel.

## Produktion



Von der Entwicklung bis zur Produktion finden fast alle Prozesse im Werk in Hannover statt. Die Entwicklungsabteilung gewährleistet, dass wir stets mit fortschrittlichen Innovationen am Markt präsent sein können. Im modernen CNC Maschinenpark werden alle Präzisionsteile für Motoren und Handstücke gefertigt. In der Endmontage schließlich werden die Komponenten zusammengesetzt und entsprechend den Richtlinien für Medizinprodukte geprüft. Da alles unter einem Dach stattfindet, können wir stets schnell und flexibel reagieren. Neben unserem Geräteprogramm fertigen wir Fräs- und Drehteile für die Industrie sowie medizintechnische Baugruppen.

## Qualität/Service

Seit 1998 unterhalten wir für unseren Geschäftsbereich Mikromotorhandstücke und Steuergeräte ein Qualitätsmanagementsystem nach EN 13485 und Anhang II der Medizinprodukt-richtlinie. Somit erfüllen wir die strengen Produkt- und Qualitätsnormen für Medizinprodukte.

Im Servicefall lassen wir Sie nicht allein. Hadewe verfügt über ein Servicenetz von 12 Reparaturwerkstätten (siehe Seite 21).



## Inhalt



Seite 4-7  
Fußpflege Absauggeräte



Seite 8-9  
Fußpflege Spraygeräte



Seite 10  
Fußpflege Kombigerät



Seite 11-12  
Maniküre & Pediküre



Seite 13  
Bürstenschleifgeräte



Seite 14-15  
mobile Fußpflege



Seite 16-17  
Schränke



Seite 18  
Sterilisation



Seite 19  
Zubehör



Seite 20  
Fräser



Seite 21  
Service

## Der große Unterschied

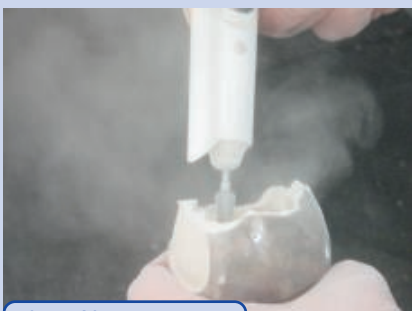
Fußpflegegerät ist nicht gleich Fußpflegegerät. Oftmals bringen auch technische Vorteile, die sich nicht in Zahlen messen lassen, einen großen Kundennutzen. Dies fängt bei der Verarbeitung und Konstruktionsausführung an und hört beim Kundenservice auf. Hier stellen wir einige Produktvorteile vor. Lassen Sie sich die Geräte von unseren Fachhändlern vorführen und vergleichen Sie uns mit dem Wettbewerb.

## Kraftspannsystem

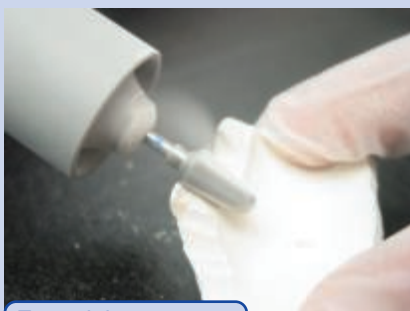


Markenzeichen unserer Handstücke ist der Knopf am Handstück. Mit dem Knopf werden die Fräser fest eingespannt. Das patentierte Kraftspannsystem gewährleistet einen zuverlässigen Halt und vibrationsarmen Lauf (Rundlaufgenauigkeit <math>< 0,02 \text{ mm}</math>). Das garantieren wir auch bei hohen Fräskräften. Ein weiterer Vorteil ist, dass sich Fräser widerstandlos einführen und entfernen lassen. Auch bei Instrumenten mit kleinstem Fräskopf ist dies ohne Hilfsmittel (z. B. Zange) möglich.

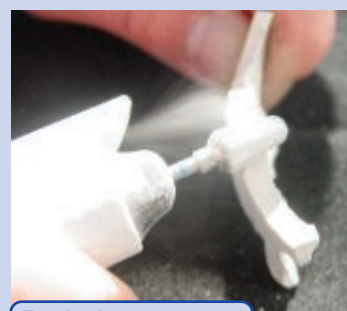
## Absaugtechnik



ohne Absaugung



Zentralabsaugung



Punktabsaugung

Bei hadewe Absaughandstücken mit Punktabsaugung ist die Absaugleistung direkt auf den Fräsbereich konzentriert. Der seitliche Absaugkanal ermöglicht eine kompakte Bauweise und gewährleistet, daß Frässtäube zuverlässig aufgenommen werden. Bei Handstücken mit Zentralabsaugung umschließt der Luftstrom den Fräser von allen Seiten gleichmäßig. Diese Handstücke sind etwas größer, dafür entfällt der seitliche Absaugkanal. Die Absaugleistung ist bei beiden Varianten in etwa gleich.

## Spraytechnik



Bei vielen Geräten ist eine feine Vernebelung nur möglich, wenn die Oberflächenspannung der Sprayflüssigkeit mittels Alkohol verringert wird. Spraygeräte von hadewe gewährleisten durch die aufwendige Düsenkonstruktion auch mit Sprayflüssigkeiten ohne Alkoholzusatz eine feine Vernebelung. So ist unsere Sprayflüssigkeit AquaHy geruchsneutral, wirkt zudem keimtötend und löst weniger Hautfette als Sprayflüssigkeiten auf Alkoholbasis.

# Absauggerät Chronos

Das Chronos ist für höchste Ansprüche im Dauereinsatz in der Fußpflege konzipiert. Der Absaugmotor ist auf Gummipuffern gelagert und somit unempfindlich gegenüber Erschütterungen. Durch die Entkopplung des Absaugmotors vom Gehäuse arbeitet das Gerät sehr leise. Frässtäube werden direkt am Fräser aufgenommen und im Feinstaubfilter zuverlässig abgeschieden. Für das Steuergerät ist ein Handstück mit Punkt- oder Zentralabsaugung verfügbar. Der moderne bürstenlose Motor hat eine Drehzahl von 7.000 bis 40.000 U/min. Die Drehzahl kann mittels Digitaldisplay präzise eingestellt werden.

Das Handstück 0846 verfügt über eine leistungsstarke Lichtquelle, die auch bei schlechtem Umgebungslicht eine helle Ausleuchtung der Behandlungsstelle gewährleistet. Um schnell auf die bevorzugte Drehzahl/Absaugleistung zugreifen zu können, haben Sie die Möglichkeit, diese per Knopfdruck direkt am Handstück abzurufen oder auszuschalten. Alternativ können Sie dies mit dem Fußschalter tun.

Das Handstück 0565 ist mit einem Durchmesser von nur 17-22 mm und einer Länge von nur 141mm das derzeit kleinste Absaughandstück.

## Informationsdisplay

Im Display erhalten Sie nützliche Informationen rund um Ihr Gerät:

- Intensität der Absaugleistung
- Drehrichtung des Fräasers (Links/Rechtslauf)
- Warnmeldung bei vollem Filterbeutel
- Datum des letzten Filterwechsels und der letzten Inspektion
- Entsprechend der Nutzungsdauer erscheint im Display ein Vorschlag zum nächsten Inspektionstermin

15.12.2005 12:58  
Absaugung Stufe 5

## Feinstfilterung



Art.-Nr.	Bezeichnung	Preis
5179	Feinstaubfilter	€ 3,32
5115	Papierfilter	€ 1,30

## Fußschalter



Art.-Nr.	Bezeichnung	Preis
0970	Fußschalter	€ 49,-



## Steuergerät

- geeignetes, anwenderfreundliches Bedienfeld
- Drehzahlregelung 7.000-40.000, Drehzahlstabilisierung
- 3 Vorzugsgeschwindigkeiten speicherbar/abrufbar
- Links/Rechtslauf
- leistungsstarker, schallgedämpfter Absaugmotor
- Absaugmotor auf Gummipuffern gelagert
- Saugleistung in 5 Stufen einstellbar
- Saugleistung separat abschaltbar
- Handstückablage direkt am Gehäuse
- Eingangsspannung: 240 V
- Gehäusemaße: B 245 x H 133 x T 195 mm (inkl. hervorstehender Teile: B 282 x H 133 x T 195 mm)
- Gewicht: 3,5 kg
- Leistung: 550 W
- EU-Medizinprodukt



### Chronos Licht

Beschreibung Steuergerät siehe Seite links

- Leistungsstarke Lichtquelle am Handstück
- Drehzahl am Handstück einstellbar
- Geschwindigkeit: 7.000–40.000 U/min.
- wartungsfreier, bürstenloser EC-Motor
- sehr hohes Drehmoment
- vibrationsarmer, leiser Lauf
- Zweifachdichtung der Kugellager
- Kraftspannsystem
- geringes Gewicht von Handstück und Schlauch
- Aufnahme für handelsübliche Fräser Ø 2,35 mm
- Handstück: Ø 24–27 mm; Länge 142 mm; 154g
- EU-Medizinprodukt

Art.-Nr.	Bezeichnung	Preis
0556	Chronos Steuergerät	€ 600,-
0846	Lichthandstück	€ 750,-
<b>Gesamt</b>		<b>€ 1.350,-</b>
0970	Fußschalter	€ 49,-



### Chronos

Beschreibung Steuergerät siehe Seite links

- Mini-Handstück
- Geschwindigkeit: 7.000–40.000 U/min.
- wartungsfreier, bürstenloser EC-Motor
- sehr hohes Drehmoment
- vibrationsarmer, leiser Lauf
- Zweifachdichtung der Kugellager
- Kraftspannsystem
- geringes Gewicht von Handstück und Schlauch
- Aufnahme für handelsübliche Fräser Ø 2,35 mm
- Handstück: Ø 17-22mm; Länge 142 mm; 138g
- EU-Medizinprodukt

Art.-Nr.	Bezeichnung	Preis
0556	Chronos Steuergerät	€ 600,-
0565	Handstück	€ 650,-
<b>Gesamt</b>		<b>€ 1.250,-</b>
0970	Fußschalter	€ 49,-

## Absauggeräte SB-Serie

Die Steuergeräte der SB-Serie sind mit einem kräftigen Absaugmotor ausgestattet. Dieser ist auf Gummipuffern gelagert und somit unempfindlich gegenüber Erschütterungen. Durch die Entkopplung des Absaugmotors vom Gehäuse arbeitet das Gerät sehr leise. Frässtäube werden direkt am Fräser aufgenommen und im Feinstaubfilter zuverlässig abgeschieden. Für das Gerät sind Handstücke mit 12.000, 22.000 und 40.000

U/min. verfügbar. Die 4 Kombinationen sind auf Seite 7 zusammengestellt. Alle Handstücke sind mit unserem patentierten Kraftspannsystem (siehe Seite 3) ausgestattet. Dieses gewährleistet einen vibrationsarmen Lauf und sicheren Halt der Fräser. Mit dem Funkfußschalter kann das SB bequem ein- und ausgeschaltet werden. Für den Anwendungsbereich medizinische Fußpflege ist das Gerät als Medizinprodukt klassifiziert.

### Feinstfilterung



Art.-Nr.	Bezeichnung	Preis
5179	Feinstaubfilter	€ 3,32
5115	Papierfilter	€ 1,30

### Funk Fußschalter



Art.-Nr.	Bezeichnung	Preis
0972	Fußschalter	€ 79,-



### Steuergerät

- geneigtes, anwenderfreundliches Bedienfeld
- stufenlose Drehzahlregelung, Drehzahlstabilisierung
- Links/Rechtslauf
- leistungsstarker, schallgedämpfter Absaugmotor
- Absaugmotor auf Gummipuffern gelagert
- Saugleistung stufenlos regelbar
- Saugleistung separat abschaltbar
- Handstückablage
- Eingangsspannung: 240 V
- Gehäusemaße: B 254 x H 154 x T 184 mm (inkl. hervorstehender Teile: B 285 x H 154 x T 184 mm)
- Gewicht: 3,2 kg
- Leistung: 550 W
- EU-Medizinprodukt

### Handstück

- max. Geschwindigkeit: je nach Handstück 12.000, 22.000 und 40.000 U/min
- sehr hohes Drehmoment
- vibrationsarmer, leiser Lauf
- Zweifachdichtung der Kugellager
- Kraftspannsystem (siehe Seite 3)
- geringes Gewicht von Handstück und Schlauch
- Aufnahme für handelsübliche Fräser Ø 2,35 mm
- EU-Medizinprodukt

Preise und Informationen zu den Handstücken:

siehe nächste Seite



## SB-12A

- 2.000 - 12.000 U/min
- Handstück Ø 18–29 mm
- Handstücklänge 138 mm
- Handstückgewicht 196 g
- Gesamtgewicht 3,5 kg
- Handstück vollgekapstelt

Art.-Nr.	Bezeichnung	Preis
0940	SB Steuergerät	€ 426,-
0822	Absaughandstück	€ 319,-
<b>Gesamt</b>		<b>€ 745,-</b>



## SB-12

- 2.000 - 12.000 U/min
- Handstück Ø 18–29 mm
- Handstücklänge 138 mm
- Handstückgewicht 196 g
- Gesamtgewicht 3,5 kg
- Handstück vollgekapstelt

Art.-Nr.	Bezeichnung	Preis
0940	SB Steuergerät	€ 426,-
0820	Absaughandstück	€ 399,-
<b>Gesamt</b>		<b>€ 825,-</b>



## SB-22

- 4.000 - 22.000 U/min
- Handstück Ø 17–22 mm
- Handstücklänge 142 mm
- Handstückgewicht 116 g
- Gesamtgewicht 3,4 kg
- Handstück vollgekapstelt

Art.-Nr.	Bezeichnung	Preis
0940	SB Steuergerät	€ 426,-
0923	Absaughandstück	€ 470,-
<b>Gesamt</b>		<b>€ 896,-</b>



## SB-40

- 4.000 - 40.000 U/min
- Handstück Ø 17,5-25 mm
- Handstücklänge 160 mm
- Handstückgewicht 205 g
- Gesamtgewicht 3,5 kg
- Motor luftgekühlt

Art.-Nr.	Bezeichnung	Preis
0940	SB Steuergerät	€ 426,-
0726	Absaughandstück	€ 560,-
<b>Gesamt</b>		<b>€ 986,-</b>



## Zubehör für Absauggeräte

Art.-Nr.	Bezeichnung	Preis
5115	Papierfiltertüten (ohne Bild)	€ 1,30
5179	Feinstaubfilter (Bild links)	€ 3,32
0972	Funkfußschalter	€ 79,-

## Spraygerät Hyperios<sup>2</sup>

Das moderne Spraygerät Hyperios<sup>2</sup> ist mit einer leistungsstarken Lichtquelle an der Handstückspitze ausgestattet und ermöglicht auch bei schlechtem Umgebungslicht ein angenehmes Arbeiten. Die Vernebelung ist sehr fein, so dass auch keimtötende Sprayflüssigkeiten ohne Alkoholzusatz verwendet werden können. Die Drehzahl des modernen bürstenlosen Motors kann stufenlos bis 40.000 U/min mittels Digitaldisplay präzise eingestellt werden. Das patentierte Kraftspannsystem ermöglicht einen vibrations-

armen Lauf. Durch Einsatz des Fußschalters 0970 kann die Intervallsprayfunktion zugeschaltet werden. Das Sprayintervall kann zwischen 1 und 20 Sekunden eingestellt werden. Somit gelangt immer die optimale Spraymenge in den Arbeitsbereich. Zusätzlich können Spray und/oder Motor per Fußschalter abgeschaltet werden. Das Hyperios<sup>2</sup> verfügt über einen auswechselbaren Wasserfilter im Tank und eine automatische Reinigungsfunktion zur Vermeidung von Verstopfungen der Spraydüse.

### Sprayflüssigkeit AquaHy

- keimtötend
- geruchsneutral
- ohne Alkohol
- Konzentrat  
100 ml ergeben 5 l

Art.-Nr.	Bezeichnung	Preis
8555	AquaHy 100 ml	€ 14,95

Arbeiten ohne Alkohol



### Steuergerät

- bedienungsfreundliche Folientastatur
- digitale Drehzahlanzeige
- leiser, leistungsstarker Kompressor
- Spraymenge stufenlos regelbar und abschaltbar
- feinste Vernebelung (siehe Seite 3)
- abnehmbarer, auswaschbarer Tank mit Filter
- großes Tankvolumen
- Links/Rechtslauf
- Reinigungsfunktion
- Handstückablage (seitlich am Gerät)
- Eingangsspannung: 240 V
- Gehäusemaße: B 245 x H 133 x T 195 mm  
(inkl. hervorstehender Teile: B 282 x H 133 x T 202 mm)
- Gewicht: 3,5 kg
- Leistung: 120 W
- EU-Medizinprodukt

### Handstück

- Geschwindigkeit: 7.000–40.000 U/min.
- leistungsstarke LED-Leuchte in Handstückspitze
- wartungsfreier, bürstenloser, vollgekapselter EC-Motor
- sehr hohes Drehmoment
- vibrationsarmer, leiser Lauf
- Kraftspannsystem (siehe Seite 3)
- innen liegender Spraykanal
- glatter, leicht zu reinigender Schlauch
- Handstückdurchmesser: 17–22 mm
- Gewicht: 145 g, Länge: 143 mm
- EU-Medizinprodukt

Art.-Nr.	Bezeichnung	Preis
0582	Spraygerät Hyperios <sup>2</sup>	€ 1.399,-
0970	Fußschalter	€ 49,-

Mit seinen geringen Abmessungen und Gewicht eignet sich das SPR<sup>2</sup> besonders für die mobile Fußpflege. Die feine Vernebelungstechnik ermöglicht ein Arbeiten mit keimtötenden Sprayflüssigkeiten auch ohne Alkoholzusatz (siehe Seite 3). Zur Befüllung kann der Tank herausgezogen und der Behälter abgenommen werden. Der Tank verfügt über einen auswechselbaren Wasserfilter zur Vermeidung von Verstopfungen der Spraydüse. Das Handstück kann stufenlos von 4.000–40.000 U/min. geregelt werden. Das patentierte Kraftspannsystem ermöglicht einen vibrationsarmen Lauf. Mit dem Fußschalter 0971 lassen sich die Sprayfunktion und das Handstück bequem ausschalten.

selbaren Wasserfilter zur Vermeidung von Verstopfungen der Spraydüse. Das Handstück kann stufenlos von 4.000–40.000 U/min. geregelt werden. Das patentierte Kraftspannsystem ermöglicht einen vibrationsarmen Lauf. Mit dem Fußschalter 0971 lassen sich die Sprayfunktion und das Handstück bequem ausschalten.



## Sprayflüssigkeit AquaHy

- keimtötend
- geruchsneutral
- ohne Alkohol
- Konzentrat  
100 ml ergeben 5 l

Art.-Nr.	Bezeichnung	Preis
8555	AquaHy 100 ml	€ 14,95

## Steuergerät

- kompakte Bauform
- leiser, leistungsstarker Kompressor
- Spraymenge stufenlos regelbar und abschaltbar
- feinste Vernebelung (siehe Seite 3)
- abnehmbarer, auswaschbarer Tank mit Filter
- großes Tankvolumen
- Links/Rechtslauf
- Handstückablage (seitlich am Gerät)
- Eingangsspannung: 240 V
- Gehäusemaße: B 240 x H 131 x T 168 mm  
(inkl. hervorstehender Teile: B 276 x H 131 x T 182 mm)
- Gewicht: 3,1 kg
- Leistung: 120 W
- EU-Medizinprodukt

## Handstück

- Geschwindigkeit: 4.000–40.000 U/min.
- hochwertiger Bürstenmotor
- sehr hohes Drehmoment
- vibrationsarmer, leiser Lauf
- Kraftspannsystem (siehe Seite 3)
- innen liegender Spraykanal
- glatter, leicht zu reinigender Schlauch
- Handstückdurchmesser: 17–25 mm
- Gewicht: 168 g, Länge: 158 mm
- EU-Medizinprodukt

Art.-Nr.	Bezeichnung	Preis
0955	Spraygerät SPR <sup>2</sup>	€ 980,-
0971	Fußschalter	€ 39,-

## Absaug- und Spraygerät Oceanos

Nutzen Sie die Vorteile sowohl der Spray als auch der Absaugtechnik. Das Oceanos vereint beide Techniken in einem Gerät. Sie haben die Möglichkeit, mit der für die Behandlung optimalen Technik zu arbeiten und auf die Wünsche des Kunden einzugehen. Die feine Vernebelungstechnik ermöglicht ein Arbeiten mit keimtötenden Sprayflüssigkeiten auch ohne Alkoholzusatz (siehe Seite 3). Die leistungsstarke Turbine gewährleistet ein staubarmes Arbeiten im Absaugbetrieb. Der Feinststaubfilter nimmt die Stäube zuverlässig auf. Zwischen

den Betriebsmodi wird bei Bedarf einfach per Knopfdruck umgeschaltet. Das schlanke, leichte Handstück ist mit einem modernen bürstenlosen Motor (EC-Technik, wartungsfrei) ausgestattet. Herzstück des Steuergerätes ist ein Mikroprozessor, der sämtliche Funktionen steuert. So verfügt das Oceanos über eine automatische Reinigungsfunktion zur Vermeidung von Verstopfungen der Spraydüse. Zur bequemen Bedienung lassen sich mit dem Fußschalter Spray und Handstück abschalten.

### Sprayflüssigkeit AquaHy

- keimtötend
- geruchsneutral
- ohne Alkohol
- Konzentrat  
100 ml ergeben 5 l

Art.-Nr.	Bezeichnung	Preis
8555	AquaHy 100 ml	€ 14,95

### Feinstfiltrung



Art.-Nr.	Bezeichnung	Preis
5179	Feinststaubfilter	€ 3,32
5115	Papierfilter	€ 1,30

Arbeiten ohne Alkohol

Spray und Absaugung  
in einem Handstück



### Steuergerät

- stufenlose Drehzahlregelung, Drehzahlstabilisierung
- Links/Rechtslauf, digitale Drehzahlanzeige
- leistungsstarker, schallgedämpfter Absaugmotor
- Saugleistung stufenlos regelbar und separat abschaltbar
- leiser, leistungsstarker Kompressor
- Spraymenge stufenlos regelbar und abschaltbar
- feinste Vernebelung
- abnehmbarer, auswaschbarer Tank mit Filter
- großes Tankvolumen (200 ml)
- automatische Druckentlastung
- Reinigungsfunktion
- Handstückablage
- Eingangsspannung: 240 V
- Gehäusemaße: B 314 x H 135 x T 198 mm  
(inkl. hervorstehender Teile: B 350 x H 135 x T 232 mm)
- Gewicht: 5,6 kg
- Leistung: 550 W
- EU-Medizinprodukt

### Handstück

- Geschwindigkeit: 7.000–40.000 U/min.
- wartungsfreier, bürstenloser EC-Motor
- vollgekapseltes Handstück
- sehr hohes Drehmoment
- vibrationsarmer, leiser Lauf
- Zweifachdichtung der Kugellager
- Kraftspannsystem (siehe Seite 3)
- innen liegender Spraykanal
- geringes Gewicht von Handstück und Schlauch
- Aufnahme für handelsübliche Fräser Ø 2,35 mm
- Ø 17–22 mm, Länge: 143 mm, Gewicht: 142 g
- EU-Medizinprodukt

Art.-Nr.	Bezeichnung	Preis
0568	Oceanos	€ 1.699,-
0970	Fußschalter	€ 49,-

# Schleifgeräte für Maniküre, Pediküre und Nail-Design

## KG-Serie

Die Geräte der KG-Serie sind für den professionellen Dauereinsatz in Maniküre, Pediküre und Naildesign konzipiert. Geringe Abmessungen und Gewicht machen sie optimal für den mobilen

Einsatz. Das patentierte Kraftspannsystem (siehe Seite 3) hält die Fräser extrem fest und gewährleistet eine hohe Laufruhe. Das garantieren wir auch bei hohen Fräskräften.



### KG-12

- Drehzahl: 2.000–12.000 U/min. stufenlos
- Rechts- und Linkslauf, inkl. Koffer 0874 (Seite 19)
- Kraftspannsystem (siehe Seite 3)

Handstück: Ø 17,5–29 mm, Länge 146 mm, Gewicht 195 g

Steuergerät: 240 V, 65 W, Gewicht 1,0 kg

B 125 x H 65 x T 185 mm, CE-Zeichen

Art.-Nr.	Bezeichnung	Preis
0860	Schleifgerät KG-12 (ohne Fräser)	€ 399,-



### KG-22

- Drehzahl: 4.000–22.000 U/min. stufenlos
- Rechts- und Linkslauf, inkl. Koffer 0874 (Seite 19)
- Kraftspannsystem (siehe Seite 3)

Handstück: Ø 17,5–20,5 mm, Länge 129 mm, Gewicht 117 g

Steuergerät: 240 V, 65 W, Gewicht 1,0 kg

B 125 x H 65 x T 185 mm, CE-Zeichen

Art.-Nr.	Bezeichnung	Preis
0896	Schleifgerät KG-22 (ohne Fräser)	€ 460,-



### KG-40

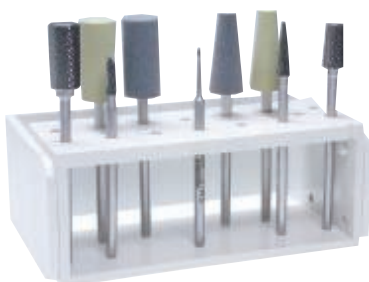
- Drehzahl: 4.000–40.000 U/min. stufenlos
- Rechts- und Linkslauf, inkl. Koffer 0874 (Seite 19)
- Kraftspannsystem (siehe Seite 3)

Handstück: Ø 17,5–25 mm, Länge 157 mm, Gewicht 200 g

Steuergerät: 240 V, 65 W, Gewicht 1,0 kg

B 125 x H 65 x T 185 mm, CE-Zeichen

Art.-Nr.	Bezeichnung	Preis
0861	Schleifgerät KG-40 (ohne Fräser)	€ 590,-



### Fräser

Hochwertige Fräser sind formstabil und ermöglichen auch bei kleineren Andruckkräften eine hohe Abtragleistung. Vorteile, die auch den Verschleiß der Handstückmechanik reduzieren. Wir empfehlen die Verwendung von Busch-Fräsern. Das Produktsortiment umfasst alle Instrumente, die Sie für die Fußpflege und Naildesign benötigen. Mehr Infos finden Sie auf der Seite 20.

## Schleifgeräte für Maniküre, Pediküre und Nail-Design



### KN-22

Das KN-22 verbindet hochwertige Technik mit modernstem Design. Das Gehäuse ist aus stoßfestem Aluminium gefertigt. Die Drehzahl lässt sich durch Drehen des oberen Gehäuseteils stufenlos von 4.000–22.000 U/min regeln (Links- und Rechtslauf). Das vibrationsarme Motorhandstück ermöglicht mit seinem Durchmesser von nur 17,5 mm (an der Handstückspitze) und seinem geringen Gewicht von 131g ein ermüdungsfreies Arbeiten. Fräser werden mit dem patentierten Kraftspannsystem gespannt.

Handstück: Ø 17,5–20,5 mm, Länge 129 mm, Gewicht 117 g  
Steuergerät: 240 V, 65 W, Gewicht 1,6 kg  
Ø 120 x H 100 mm, CE-Zeichen

Art.-Nr.	Bezeichnung	Preis
0895	KN-22 Schleifgerät (ohne Fräser)	€ 525,-



### BT-22

Das BT-22 kann unabhängig vom Netzanschluss betrieben werden - optimal für den mobilen Einsatz. Das geladene Akkupack hält mindestens einen Arbeitstag (ca. 10 Std). Die Akkus werden timergesteuert geladen, was die Lebensdauer erhöht. Das Handstück kann stufenlos von 4.000–22.000 U/min. geregelt werden. Fräser werden mit dem patentierten Kraftspannsystem gespannt. Im Lieferumfang enthalten sind Ladegerät und ein Akkupack.

Handstück: Ø 17,5–20,5 mm, Länge 129 mm, Gewicht 117g  
Steuergerät: 240 V, 50 W, Gewicht 820 g  
B 85 x H 60 x T 150 mm, CE-Zeichen

Art.-Nr.	Bezeichnung	Preis
0871	BT-22 Schleifgerät	€ 595,-



### MN-12

○ Drehzahl: 2.000–12.000 U/min. stufenlos  
Handstück: Ø 19,5–31,5 mm, Länge 240 mm, Gewicht 176 g  
Steuergerät: 240 V, 50 W, Gewicht 0,9 kg  
B 83 x H 61 x T 137 mm, CE-Zeichen  
inkl. Koffer 0874 (Seite 20)

Art.-Nr.	Bezeichnung	Preis
0882	MN-12 Schleifgerät	€ 179,-



### MN-25

○ Drehzahl: 4.000–25.000 U/min. stufenlos  
Handstück: Ø 19,5–31,5 mm, Länge 240 mm, Gewicht 176 g  
Steuergerät: 240 V, 50 W, Gewicht 0,9 kg  
B 83 x H 61 x T 137 mm, CE-Zeichen  
inkl. Koffer 0874 (Seite 20)

Art.-Nr.	Bezeichnung	Preis
0884	MN-25 Schleifgerät	€ 240,-

Das tragbare Bürstenschleifgerät ist eine leistungsstarke und bedienungsfreundliche Geräteeinheit für die Gesichtsbehandlung. Die verschiedenen Bürstenaufsätze ermöglichen zahlreiche

Behandlungsmöglichkeiten. Besonders praktisch: Für die Schaumstoffaufnahme können selbsthaltende Pads verwendet werden.



selbsthaltende  
Schaumstoffpads

## BS-24

- Drehzahl: 200–750 U/min. (stufenlos)
- ergonomisches Bürstenhandstück
- Leistung: 24 W
- Maße: B 85 x H 60 x T 150 mm
- Gewicht (komplett): 1,1 kg

- Handstück: Ø 18,5–33 mm, Länge 133 mm  
(Bürsten nicht im Lieferumfang enthalten)

Art.-Nr.	Bezeichnung	Preis
0753	Bürstenschleifgerät BS-24	€ 395,-



⑦ Ablagestation  
mit Platz für bis  
zu 10 Bürsten

## Zubehör

Art.-Nr.	Bezeichnung	Preis
8532	Bürste Rosshaar Ø 20 (1)	€ 11,-
8533	Bürste Rosshaar Ø 45 (2)	€ 14,-
8534	Bürste Ziegenhaar Ø 20 (1)	€ 11,-
8535	Bürste Ziegenhaar Ø 45 (2)	€ 14,-
8536	Schleifstein Ø 45 (3)	€ 18,-
8537	10 Schaumstoffpads (4)	€ 10,-
8538	Schaumstoffaufnahme Ø 45 (5)	€ 12,-
0870	Handstückablage (6)	€ 11,-
0755	Ablagestation, ohne Inhalt (7)	€ 24,-



### Podolight halogen

Der Einsatz der Podolight Halogen ist vielseitig, denn die Lampe kann sowohl in den Standfuß als auch in den Beinstützenhalter gesteckt werden. Da die Leuchte mit Niederspannung betrieben wird, besteht bei Wassereinwirkung (Spraystrahl) auf den Lampenkopf keine Gefahr. Die Fußpfegelampe wird mit einem modernen Leuchtmittel der Firma OSRAM ausgeliefert, bei dem dank der Cool-Beam-Technologie die Wärmebelastung im Lichtbündel um bis zu 66 % reduziert ist. Die Lebensdauer des Leuchtmittels beträgt 2.000 Stunden.

*Technische Daten:*

*Spiralkabel: 1,8–3,2 m, Gewicht Leuchte: 400 g, Standfuß: 640 g, Höhe 37 cm, Standardfassung für Halogenleuchtmittel GU4, 20 W*

- **Lupe:** 2/4 fache Vergrößerung (4/12 Diop.), 360° drehbar, flexibler Arm (im Lieferumfang enthalten)
- **Edelstahlhalterung für Beinstütze 0911:** Positionieren Sie die Leuchte in unmittelbare Nähe der Behandlungsstelle und stellen Sie mit der schwenkbaren Halterung und dem flexiblen Arm die optimale Position ein. Für den Transport wird die Halterung unter die Beinstützenauflage geschwenkt. In der Halterung können zudem 4 Fräser abgelegt werden: Somit haben Sie ihr Werkzeug immer in Griffnähe. Die Edelstahlhalterung ist im Lieferumfang enthalten.

Art.-Nr.	Bezeichnung	Preis
0203	Podolight	€ 79,95



### Beinstütze

Wohl jeder kennt das Problem beim Einsatz außer Haus. Der Koffer ist gepackt und die Beinstütze muss in einer weiteren Tasche transportiert werden. Bei der hadewe-Beinstütze können Sie wählen. Sie findet in unserem Koffer Platz und wird mit Tragetasche (B 69 x H 32 x T 24 cm) ausgeliefert.

Höhe, Neigung und Drehwinkel lassen sich stufenlos einstellen (Höhe 48 bis 70 cm). Das Gelenk besteht aus Metall und ist somit stark belastbar. Um einen sicheren Stand zu gewährleisten, lassen sich die Standbeine extraweit ausklappen. Die Beinstütze passt in die Koffer 0907 und 0908 (mit allen hadewe-Steuergeräten außer Kombigeräten).  
Gewicht: 1 kg

Art.-Nr.	Bezeichnung	Preis
0911	Beinstütze	€ 79,-

## Rollkoffer

Die 3 Fußpflege- und Kosmetikkoffer sind so ausgelegt, dass alle hadewe-Geräte problemlos in ihnen untergebracht werden können. Durch Klettgurte wird Ihr Steuergerät sicher fixiert. Die Stoßkanten sind extra verstärkt. Passen Sie den Koffer nach Ihren Bedürfnissen an: die Größe der Fächer kann frei variiert werden.

Durch seine seitlich zu öffnenden Türen (abschließbar) können Sie den Koffer auch dann voll einsetzen, wenn Sie direkt vor ihm keinen Platz zur Verfügung haben. Eine echte Transporterleichterung: Der Koffer verfügt über Rollen und einen ausziehbaren Teleskopgriff. Außenmaße: B 47 x H 37 x T 25 cm.



seitliche Steckdose



### Koffer 0907

Platz für Beinstütze 0911  
Gerätekammer: B 45 x H 22 x T 21cm, Gewicht 4,5 kg

Art.-Nr.	Bezeichnung	Preis
0907	Koffer*	€ 170,-

### Koffer 0909

Ausziehbare Schublade bietet extra Stauraum  
Gerätekammer: B 45 x H 16 x T 21cm, Gewicht 4,6 kg

Art.-Nr.	Bezeichnung	Preis
0909	Koffer* mit Schublade	€ 215,-

### Koffer 0908

Mit 3-fach Elektroanschluss  
Platz für Beinstütze 0911  
Gerätekammer: B 41 x H 22 x T 21cm, Gewicht 4,6 kg

Art.-Nr.	Bezeichnung	Preis
0908	Koffer* mit Elektroanschluss	€ 215,-

### Koffer 0901

Im Fußpflegekoffer 0901 haben alle Geräte der SPR<sup>2</sup>-, SB-MN- und KG-Serie Platz (Seite 6-7, 9, 11-12).

- Aluminiumkoffer mit verstärkten Stoßkanten
- Halteband zur sicheren Gerätebefestigung, Zahlenschloss
- Maße: B 42 x H 18 x T 32 cm, Gerätekammer: B 23 x H 14 x T 29 cm
- Gewicht: 2,9 kg

Art.-Nr.	Bezeichnung	Preis
0901	Koffer*	€ 120,-

\* ohne Inhalt

## Fußpflegeschränke

Mit 86 cm ist der Praxisschrank besonders hoch und bietet viel Platz für Ihre Arbeitsmittel. Für Flaschen und andere große Behältnisse ist eine extra große Schublade vorgesehen. Instrumente können Sie keimarm im UV-Fach verwahren. Durch den Teleskopauszug können die Schubladen ganz ausgezogen werden: Sie erreichen auch die hinteren Bereiche bequem und

verschonen keinen Stauraum. Die leichtgängigen Rollen ermöglichen einen einfachen Standortwechsel beim Arbeiten. Der Handstückschlauch wird in einer Nut im Handstückhalter fixiert und so von den Schubladen weggeführt. Somit können die Schubladen ungehindert ausgezogen werden.



### technische Daten

Maße: B 60 x T 54 x H 86 cm  
Motorfach: B 56 x T 40 x H 17 cm  
Gewicht: 35 kg  
Spannung: 240 V

### Zubehör

Art.-Nr.	Bezeichnung	Preis
0195	Handstückhalter	€ 29,-

## Fußpflegeschrank 0635

- Korpusfarbe: Praxis-Weiß
- UV-Fach zur keimfreien Aufbewahrung Ihrer Instrumente
- Steckdosenleiste im Gerätefach (3-fach)
- Griff zum Bewegen des Schrankes
- 3 Schubladen mit Teleskop-Vollauszug
- Auf Schubladen (kugelgelagert) 3 Jahre Garantie
- Erhöhte Abschlusskante an 3 Seiten
- Ein Schubladeneinsatz inklusive
- Alle Oberflächen sind unempfindlich gegen Reinigungs- und Desinfektionsmittel
- Weite Bügelgriffe aus Aluminium
- Leichtlaufende Rollen mit Feststellbremse
- Handstückhalter – beidseitig montierbar (Zubehör)
- Lupe versch. Hersteller beidseitig montierbar (Zubehör)
- Motorfach passend für alle hadewe Geräte

Art.-Nr.	Bezeichnung	Preis
0635	Fußpflegeschrank	€ 799,-

## Fußpflegeschrank 0636

- Korpusfarbe: Praxis-Weiß
- Steckdosenleiste im Gerätefach (3-fach)
- Griff zum Bewegen des Schrankes
- 3 Schubladen mit Teleskop-Vollauszug
- Auf Schubladen (kugelgelagert) 3 Jahre Garantie
- Erhöhte Abschlusskante an 3 Seiten
- Ein Schubladeneinsatz inklusive
- Alle Oberflächen sind unempfindlich gegen Reinigungs- und Desinfektionsmittel
- Weite Bügelgriffe aus Aluminium
- Leichtlaufende Rollen mit Feststellbremse
- Handstückhalter – beidseitig montierbar (Zubehör)
- Lupe versch. Hersteller beidseitig montierbar (Zubehör)
- Motorfach passend für alle hadewe Geräte

Art.-Nr.	Bezeichnung	Preis
0636	Fußpflegeschrank	€ 579,-

## Fußpflegeschrank 0637

- Korpusfarbe: Praxis-Weiß
- Griff zum Bewegen des Schrankes
- 3 Schubladen mit Teleskop-Vollauszug
- Auf Schubladen (kugelgelagert) 3 Jahre Garantie
- Erhöhte Abschlusskante an 3 Seiten
- Ein Schubladeneinsatz inklusive
- Alle Oberflächen sind unempfindlich gegen Reinigungs- und Desinfektionsmittel
- Weite Bügelgriffe aus Aluminium
- Leichtlaufende Rollen mit Feststellbremse
- Handstückhalter – beidseitig montierbar (Zubehör)
- Lupe versch. Hersteller beidseitig montierbar (Zubehör)
- Motorfach passend für alle hadewe Geräte

Art.-Nr.	Bezeichnung	Preis
0637	Fußpflegeschrank	€ 499,-



## Sterilisation

Die Sterilisation im Autoclaven erfolgt mit Wasserdampf und gilt daher als sehr sicher. Ihre Instrumente werden geringeren Temperaturen als beispielsweise im Heißluftsterilisator ausgesetzt. Mit dem Folienschweißgerät EASY SEAL werden die Instru-

mente eingeschweißt. Direkt vor der Behandlung wird die Folie geöffnet. Damit zeigen Sie auch Ihren Kunden, daß Sie mit „frischen“ Instrumenten arbeiten.



### Hydra 100 automatic

- Verriegelungssystem verhindert Abnehmen des Deckels im Betrieb
- verbleibende Sterilisationszeit ablesbar
- inklusive Korb
- EU-Medizinprodukt

Außenmaße: B 290 x H 310 x T 385 mm  
 Maße Innenkammer: Ø 210 mm, H 215 mm  
 Kapazität: 9 Liter  
 Sterilisationsdauer: 15 Minuten  
 Temperatur: 125 °C, max. 130 °C  
 Betriebsdruck: 1,3/1,6 bar  
 Gewicht: 13,3 kg  
 Spannung/Leistung: 230 V/1500 W

Art.-Nr.	Bezeichnung	Preis
0605	Autoclav Hydra 100	€ 699,-
0606	Edelstahl Einsatzkorb	€ 35,-



### Easy Seal

- Schweißnahtlänge: 30 cm, Nahtbreite: 1 cm
- elektronische Temperaturkontrolle
- Leistung: 250 W, Gewicht 12,5 kg
- Maße: B 36,5 x H 24,5 x T 31 cm

Art.-Nr.	Bezeichnung	Preis
0620	Easy Seal	€ 498,-
5180	Sterilisationsfolie Rolle: 200 m lang, 10 cm breit	€ 46,-



### Heißluftsterilisator Hot Dry 1,5l

- Temperaturbereich 0 - 180 °C  
stufenlos einstellbar über Temperaturwahlschalter
- Timer 0 - 120 Minuten
- inkl. Einsatzkorb
- CE-Zeichen

Maße: B 310 x H 205 x T 220 mm  
 Innenraum: B 245 x H 55 x T 115 mm  
 Leistung: 250 W  
 Gewicht: 4,9 kg

Art.-Nr.	Bezeichnung	Preis
0631	Heißluftsterilisator Hot Dry 1,5l	€ 260,-

**Fräserhalter**



Aus rostfreiem Edelstahl.  
Temperaturbeständig

Art.-Nr.	Bezeichnung	Preis
0610	Fräser-Box	€ 24,-

**Instrumententablett**



Aus rostfreiem Edelstahl.

Art.-Nr.	Bezeichnung	Preis
8530	Tablett 15 x 12,5 x 2,5 cm	€ 11,95
8531	Tablett 12,5 x 10 x 1,5 cm	€ 9,95

**Fräserprüflehre**



Zur Überprüfung von Fräsern auf  
Abnutzung und Verbiegung.

Art.-Nr.	Bezeichnung	Preis
4990	Fräserprüflehre	€ 6,-

**Wicketui**



Material: Leinen  
Maße: B40 x H45 cm  
11 Taschen

Art.-Nr.	Bezeichnung	Preis
0905	Wicketui	€ 10,-

**Kunststoffkoffer**



Kunststoffkoffer für alle Geräte der  
Seiten 11 und 12 (außer 0895)

Art.-Nr.	Bezeichnung	Preis
0874	Koffer	€ 16,-

**Handstückablage**



Rutschfeste Ablage passend für alle  
hadewe-Handstücke

Art.-Nr.	Bezeichnung	Preis
0870	Handstückablage	€ 11,-

**Handstückhalter**



Handstückhalter für die Montagen an  
Schränke. Links und rechts montierbar.

Art.-Nr.	Bezeichnung	Preis
0195	Handstückhalter	€ 29,-

**Handstückhalter**



Passend für alle Steuergeräte und  
Handstücke.

Art.-Nr.	Bezeichnung	Preis
0197	Handstückhalter	€ 11,-

**Tragetasche**



Für die mobile Fußpflege  
Maße: B69 x H32 x T24 cm

Art.-Nr.	Bezeichnung	Preis
8529	Tragetasche	€ 15,-

**Technikhandstück**



Art.-Nr.	Bezeichnung	Preis
0110	Technikhandstück	€ 157,-
0110A	Technikabsaug- handstück	€ 200,-

**Wellen**



Art.-Nr.	Bezeichnung	Preis
0320	Welle, 1 m (versch. Hersteller)	€ 163,-
0321	Welle, 1,2 m (Süda Anschluss)	€ 163,-

**Zubehör für Spray**



Art.-Nr.	Bezeichnung	Preis
8555	Sprayflüssigkeit Konzentrat AquaHy 100ml ergeben 5l	€ 14,95
4571	Wasserdichtung	€ 0,60
3497	Wasserfilter	€ 2,90